

Le Tétrasyre

Une espèce emblématique des Alpes



Pour une bonne
cohabitation

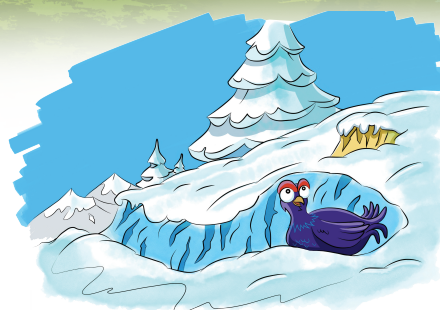


- **En été :**
Restez sur les sentiers et tenez
votre chien en laisse.
- **En hiver :**
Respectez les zones refuges,
NE LES TRAVERSEZ PAS !!!



Entre mai et juin

- Nous nous combattons pour gagner la faveur des femelles. Lors de ces parades, nos complaintes peuvent s'entendre sur quelques kilomètres. Si nous sommes dérangés, cela peut compromettre notre accouplement et donc notre reproduction.



**AU CHAUD ET
EN SÉCURITÉ
DANS L'IGLOO**

- En hiver, je dois économiser mon énergie pour survivre. Je fais un igloo pour me protéger du froid et des prédateurs.

Entre décembre et avril



Entre juin et août

- Afin d'élever mes poussins, j'ai besoin de hautes herbes où je trouve des insectes pour les nourrir et des buissons pour se protéger des prédateurs. Ainsi, durant l'été, je fréquente généralement les milieux en lisière de forêts.



**STRESS ET
ÉPUISEMENT POUR
LE TÉTRAS-LYRE**

- Si on me dérange, je quitte mon igloo. Je m'épuise inutilement et suis vulnérable.

